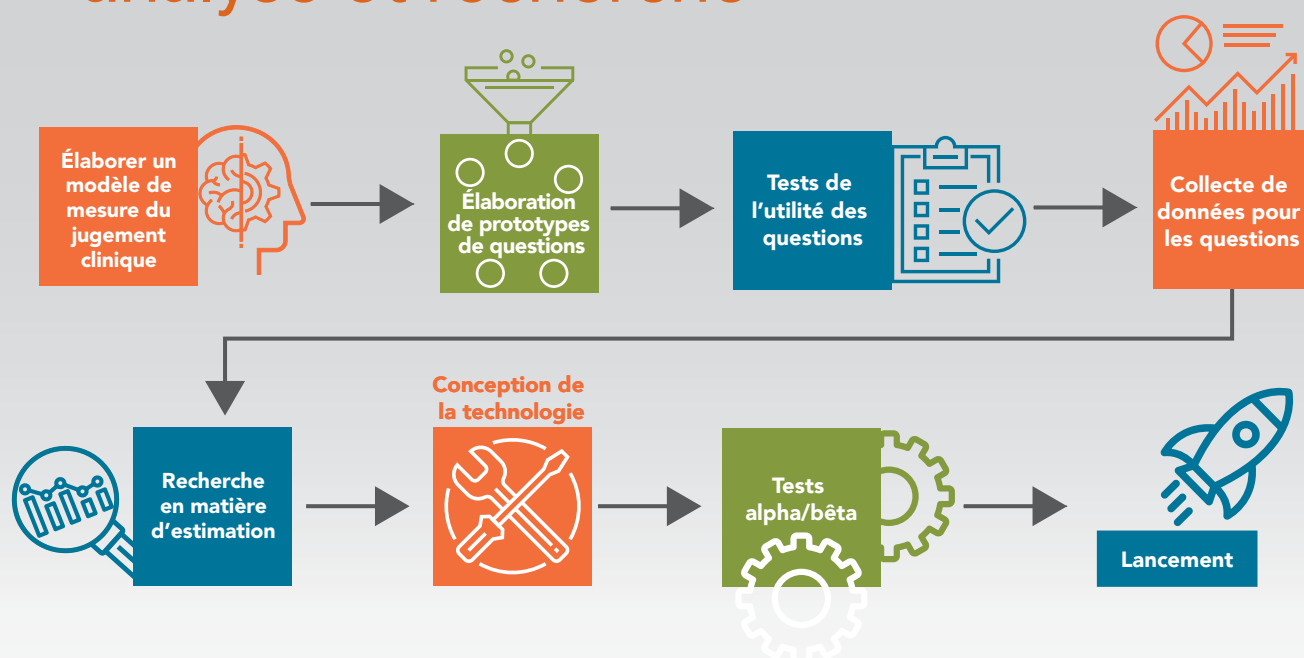


Next Generation NCLEX® NEWS

Examens NCLEX-RN® analyse et recherche



Le bulletin NCLEX® Nouvelle Génération est une publication trimestrielle qui fournit les renseignements les plus récents au sujet de la recherche effectuée pour évaluer les changements potentiels aux examens NCLEX. Dans ce numéro, vous trouverez des renseignements concernant l'analyse stratégique de la pratique 2013 – 2014 et des constatations sur la collecte de données pour les types de question (CDTQ) provenant de la section spéciale de recherche qui fait partie des examens NCLEX-RN®.

Sommaire de l'analyse stratégique de la pratique 2013–2014

Un élément important du rôle du NCSBN dans le soutien du travail visant à assurer la protection du public, effectué par les organismes de réglementation des soins infirmiers, est l'élaboration d'une mesure valide et fiable de la compétence des infirmières débutantes. Un élément clé de cette activité consiste à s'assurer que le NCLEX est complet et reflète la pratique actuelle des soins infirmiers.



Pour faciliter l'établissement d'une liste complète des aspects courants de la pratique des soins infirmiers, le NCSBN a effectué une analyse stratégique de la pratique des infirmières débutantes. L'étude s'est concentrée sur la collecte de données qualitatives et quantitatives d'un ensemble diversifié d'experts dans le travail des infirmières concernant les exigences de l'emploi. L'étude a maximisé plusieurs méthodes de collecte de données et était concentrée sur les aspects essentiels de l'administration des soins infirmiers.

Le but de l'étude était de soutenir l'élaboration et la validation des connaissances, des compétences et des capacités nécessaires des infirmières débutantes. Pour obtenir une analyse complète de la portée totale de la pratique des soins infirmiers débutants, l'étude s'est concentrée sur les renseignements suivants liés à l'emploi :



Recherche en matière d'estimation

- **fonctions;**
- **tâches;**
- **connaissances;**
- **compétences;**
- **capacités;**
- **autres caractéristiques personnelles;**
- **outils et équipement;**
- **tendances en matière de soins de la santé;**
- **jugements clés; et**
- **conséquences d'une erreur.**

Suite à la page suivante

Les définitions/descriptions suivantes ont été utilisées tout au long de chaque partie de l'étude pour aider à assurer la fiabilité des réponses des participants à l'étude.

Le **jugement clinique** est défini par la compétence à reconnaître des signaux au sujet d'une situation clinique, à générer et à évaluer des hypothèses, à prendre des mesures et à évaluer les résultats afin d'arriver à un résultat clinique satisfaisant. Le jugement clinique est le résultat observé de deux processus mentaux sous-jacents non observés : la pensée critique et la prise de décision.

La **résolution de problème** comprend l'élaboration et l'évaluation d'interventions pour régler des problèmes complexes dans le cadre des soins infirmiers.

La **pensée critique** est la compétence utilisant la logique et le raisonnement pour identifier les forces et les faiblesses de solutions de soins de santé parallèles, de conclusions ou d'approches aux problèmes cliniques ou de pratique.

Les conclusions de l'analyse stratégique de la pratique 2013-2014 du NCSBN ont confirmé l'importance de bonnes compétences en jugement clinique pour un nombre significatif de tâches accomplies par des infirmières débutantes. La recherche a découvert que le jugement clinique, la résolution de problèmes et la pensée critique ont été signalés parmi les cinq plus importantes compétences pour les infirmières débutantes.

Le jugement clinique a été directement lié à plus de 46 pourcent des tâches accomplies par les infirmières débutantes, tandis que la résolution de problème et la pensée critique ont été associées à plus de 30 pourcent des tâches effectuées par les infirmières débutantes.

Ces constats initiaux démontrent l'importance du jugement clinique, de la résolution de problème et de la pensée critique pour la pratique compétente des infirmières débutantes et la nécessité de mesurer ces compétences au sein du NCLEX. À la lumière de ces constats, l'objectif de la recherche NCLEX Nouvelle Génération consiste à développer des types de question novateurs qui peuvent mesurer de manière valide et fiable le jugement clinique et la prise de décision dans la pratique des soins infirmiers. Le résumé exécutif de l'analyse pratique stratégique peut être téléchargé [ici](#).

Suite à la page suivante



Analyse préliminaire de la collecte de données pour les types de question (CDTQ) de la section spéciale de recherche

Depuis juillet 2017, le NCSBN offre une section spéciale de recherche au sein de l'administration du NCLEX-RN. La section spéciale de recherche est offerte à certains candidats se présentant au NCLEX-RN; la participation est volontaire et ne compte pas dans le calcul de la note du candidat. La section spéciale de recherche est conçue pour recueillir des données sur de nouveaux types de question (CDTQ) qui pourraient élargir ou améliorer la mesure des compétences des infirmières débutantes, y compris le jugement clinique. Les résultats initiaux de la CDTQ de l'examen de juillet 2017 ont fourni les observations suivantes :

- **79,1 pourcent des candidats au NCLEX qui ont reçu la section spéciale de recherche y ont participé;**
- **Les candidats ont répondu en moyenne à 17 questions sur 20; et**
- **Les candidats ont passé en moyenne 19,6 minutes pour répondre à la section spéciale de recherche au complet.**

Les analyses suivantes se sont penchées sur plusieurs variables clés, y compris l'origine ethnique, le sexe, le type de programme d'éducation et si le candidat a déjà tenté de passer l'examen NCLEX. Les données démographiques sont demeurées constantes entre les candidats participants et non participants.



Collecte de données pour les questions

La section spéciale de recherche se poursuivra au cours des prochains trimestres et fournira des données précieuses pour aider à élaborer des types de question novateurs et des règles de notation, et à recueillir une preuve des caractéristiques de la question qui soutiennent et entraînent d'autres recherches pour le projet NGN. D'autres renseignements au sujet de la section spéciale de recherche se trouvent sur la [page de ressources NGN](#).

Suite à la page suivante





Pages Internet du projet NGN maintenant disponibles!

Cette section du site Web du NCSBN comprend un aperçu et des mises à jour au sujet du [Projet NCLEX Nouvelle Génération](#), des [ressources NGN](#) et la [FAQ NGN](#).

Vous cherchez des mises à jour relatives au projet NGN?

[Inscrivez-vous à la liste de courriels pour recevoir les futures éditions de ce bulletin.](#)

Le bulletin NCLEX® Nouvelle Génération est publié par le
National Council of State Boards of Nursing (NCSBN)


National Council of State Boards of Nursing

111 E. Wacker Drive, Suite 2900
Chicago, IL 60601-4277 (États-Unis)

Téléphone : 312.525.3600
Appels internationaux :
+1.312.525.3600

Site Web : www.ncsbn.org

 **ABONNEZ-VOUS
À NOTRE LISTE
D'ENVOI**

NCSBN fournit un enseignement, des services et des recherches par un leadership collaboratif, pour encourager l'excellence en matière de réglementation qui s'appuie sur des faits, pour la sécurité des clients et la protection publique.

Copyright © 2018 NCSBN. Tous droits réservés.