

# Next Generation NCLEX® NEWS

## NCLEX® : Nouvelle Génération : Présentation générale de l'Analyse 2021 de la pratique IA (infirmière ou infirmier auxiliaires)

Le bulletin trimestriel NCLEX® Nouvelle Génération donne les dernières nouvelles sur l'étude en cours qui évalue les changements envisagés pour les examens NCLEX. Ce numéro vous informe des résultats de l'Analyse 2021 de la pratique IA.

### Contexte

NCSBN fait une analyse périodique de la pratique IA dans le NCLEX® (c.-à-d., analyse des activités); cette enquête permet d'évaluer la validité du plan d'examen (permis d'exercer), qui détermine la diffusion de contenu. NCSBN mène habituellement cette enquête tous les trois ans, car le secteur des soins de santé évolue rapidement. L'enquête fouillée 2021 s'enquiert de la fréquence et de l'importance des activités de soins infirmiers de niveau débutant et de la pertinence d'utiliser le jugement clinique dans l'exercice de ces activités.



## Le jugement clinique dans les soins infirmiers de niveau débutant

Le personnel infirmier débutant prend des décisions de plus en plus complexes lorsqu'il s'occupe des patients. Ces décisions exigent souvent de faire appel au jugement clinique pour assurer la sécurité des patients. Le jugement clinique se définit comme le résultat observé de la pensée critique et de la prise de décision. S'appuyant sur les connaissances en soins infirmiers, ce processus itératif observe et évalue la situation présentée, cerne le problème de santé de priorité du client, puis trouve les meilleures solutions possibles fondées sur des données probantes pour donner au client des soins sûrs. Le jugement clinique étant important pour donner des soins infirmiers sûrs et efficaces au niveau débutant, NCSBN a ajouté celui-ci aux Analyses de la pratique IA NCLEX et aux plans d'examen NCLEX postérieurs.

## Élaboration de l'enquête

Un comité a été formé, soit cinq infirmières ayant travaillé avec du personnel infirmier autorisé (LPN/VN), ou qui ont formé ou encadré des LPN/VN durant les 12 premiers mois d'exercice, ou qui étaient elles-mêmes des LPN/VN nouvellement autorisées. Les membres de ce comité représentaient les régions NCSBN des territoires/ressorts américains qui ont recours au NCLEX (décisions d'autorisation d'exercer, spécialités majeures de soins infirmiers et divers milieux d'exercice). Le comité a dressé une liste de 152 énoncés sur les activités de soins infirmiers. Une enquête a ensuite été élaborée à partir de cette liste, puis envoyée par courriel à des LPN/VN de niveau débutant; 4801 y ont répondu.

## Portrait démographique des répondants

Les infirmières débutantes qui ont participé à l'enquête ont en moyenne 33 ans, travaillent dans des centres divers (soins de longue durée, réadaptation, communautaires, soins ambulatoires) situés en zone urbaine ou métropolitaine; elles s'occupent de patients âgés de 18 à 64 ans, et de 65 à 85 ans ou plus ayant des troubles chroniques stables et du comportement/émotionnels.

## Survol des résultats de l'enquête

Un survol de l'Analyse de la pratique IA révèle les deux notes les plus élevées et les plus basses pour les activités suivantes : fréquence, importance, pertinence du jugement clinique (cf. Tableau 1–Tableau 3).

L'enquête a demandé aux répondants d'évaluer :

la fréquence d'exécution de toutes les activités

liées à leur travail à l'aide d'une échelle à six points : « 0 fois » à « 5 fois ou plus »;

l'importance de l'exécution de chaque activité de soins infirmiers à l'aide d'une échelle à cinq points : « 1 » (non important) à « 5 » (extrêmement important);

la pertinence du jugement clinique dans l'exécution de chaque activité de soins infirmiers à l'aide d'une échelle à quatre points : « 1 » (non pertinent) à « 4 » (essentiel), et de l'option « NSP » (Ne sais pas).



**TABEAU 1. Deux activités ayant la note la plus élevée et la plus basse, Fréquence moyenne – Ensemble du groupe**

		Fréquence moyenne (Ensemble du groupe)		
Chiffre activité	ACTIVITÉ	N	Moyenne	Écart-type
<b>FRÉQUENCE – NOTE LA PLUS ÉLEVÉE</b>				
29	Donner des soins dans la portée juridique de l'exercice	384	4,86	0,03
44	Appliquer les principes de contrôle des infections (p. ex., EPP, technique aseptique, isolement, précautions de base)	415	4,82	0,04
<b>FRÉQUENCE – NOTE LA PLUS BASSE</b>				
119	Reconnaître les signes ou les symptômes de complications prénatales possibles	383	0,44	0,07
47	Donner son assistance dans le suivi d'une cliente en cours de travail	387	0,19	0,04

**TABEAU 2. Deux activités ayant la note la plus élevée et la plus basse, Importance moyenne – Ensemble du groupe**

		Importance moyenne (Ensemble du groupe)		
Chiffre activité	ACTIVITÉ	N	Moyenne	Écart-type
<b>IMPORTANCE – NOTE LA PLUS ÉLEVÉE</b>				
33	Vérifier l'identité du client	87	4,84	0,05
44	Appliquer les principes de contrôle des infections (p. ex., EPP, technique aseptique, isolement, précautions de base)	103	4,82	0,04
<b>IMPORTANCE – NOTE LA PLUS BASSE</b>				
10	S'enquérir du client après son congé	101	3,15	0,13
70	Participer à des séances de groupes clients	93	2,73	0,14

**TABEAU 3. Deux activités ayant la note la plus élevée et la plus basse, Jugement clinique moyen – Ensemble du groupe**

		Jugement clinique moyen (Ensemble du groupe)		
Chiffre activité	ACTIVITÉ	N	Moyenne	Écart-type
<b>PERTINENCE DU JUGEMENT CLINIQUE – NOTE LA PLUS ÉLEVÉE</b>				
33	Vérifier l'identité du client	85	3,85	0,05
109	Recueillir les données nécessaires avant d'administrer les médicaments (p. ex., contre-indications, médication courante)	102	3,80	0,04
<b>PERTINENCE DU JUGEMENT CLINIQUE – NOTE LA PLUS BASSE</b>				
70	Participer à des séances de groupes clients	81	2,44	0,12
10	S'enquérir du client après son congé	89	2,43	0,11

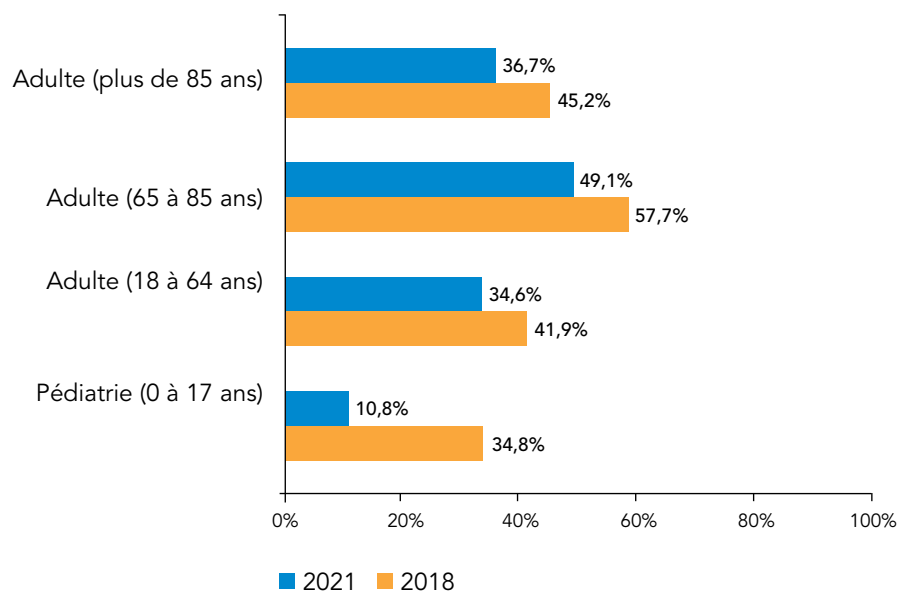
L'enquête révèle notamment qu'un plus grand nombre de LPN/VN débutants se sont inscrits à un programme de formation d'infirmière autorisée. Par ailleurs, plus de 500 LPN/VN ont rempli une demande mais ne sont pas inscrits à un programme de formation d'infirmière autorisée (cf. Tableau 4).

**TABLEAU 4. Inscription au programme de formation IA (infirmière ou infirmier autorisés)**

Inscrit(e) au programme IA	2021		2018	
	Fréquence	%	Fréquence	%
OUI	462	21,5	194	16,8
NON	1 192	55,5	688	59,4
J'en ai fait la demande, mais non encore inscrit(e)	495	23,0	276	23,8

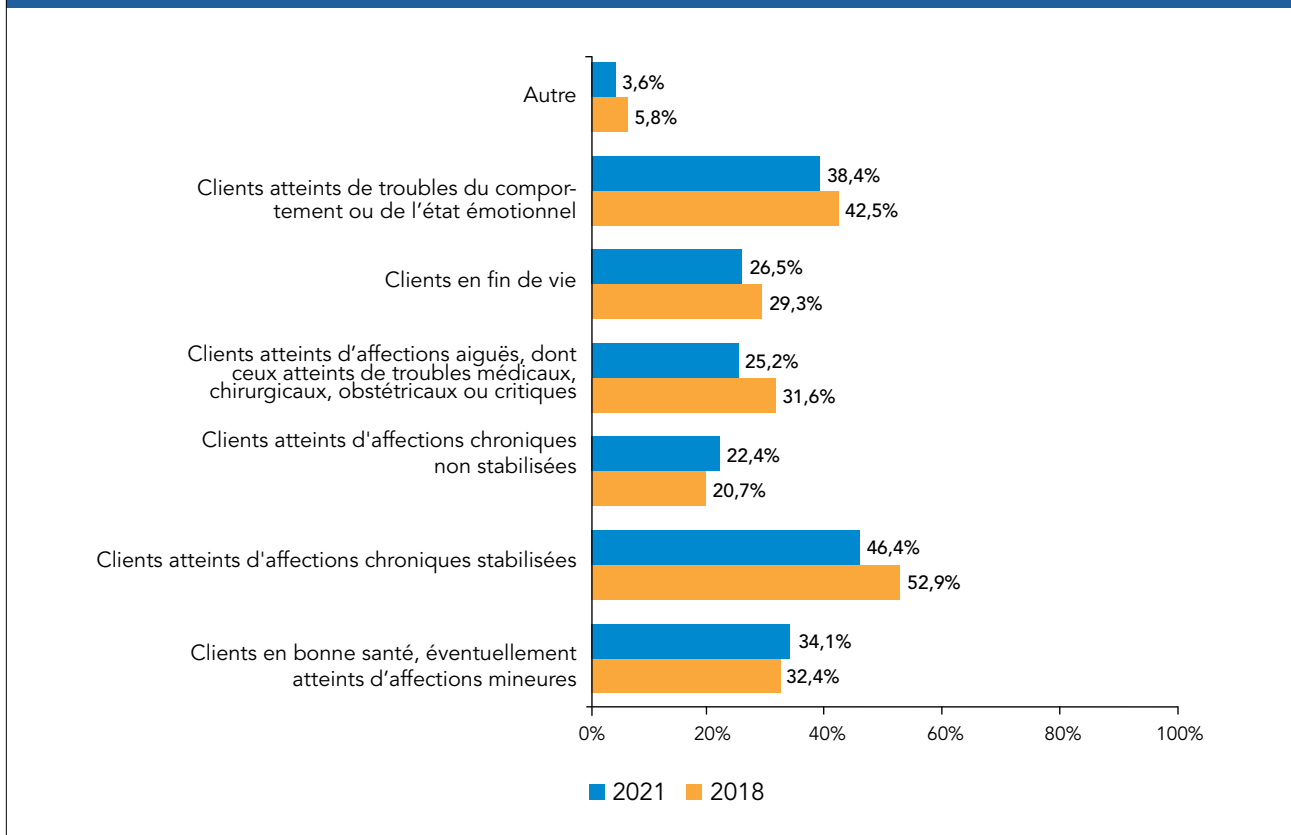
L'enquête montre également que les infirmières débutantes s'occupent surtout des clients de 65 - 85 ans et de plus de 85 ans (f. Figure 1), et qu'elles traitent en majorité les conditions chroniques stables ou les troubles du comportement/émotionnels (cf. Figure 2). Tous ces facteurs démontrent le bien-fondé de mesurer le jugement clinique lors de l'évaluation de l'autorisation d'exercer au niveau débutant, en vue de privilégier la prestation de soins sûrs et efficaces.

**FIGURE 1. Âge du client**



\*En 2018, la pédiatrie regroupait les catégories distinctes suivantes : nouveau-nés (moins de 1 mois), nourrissons /tout-petits (1 mois à 2 ans), âge préscolaire (3 à 5 ans), âge scolaire (6 à 12 ans) et adolescents (13 à 17 ans). En 2021, la pédiatrie avait une seule catégorie : âges 1 à 17 ans. Les répondants pouvaient sélectionner toutes les réponses qui s'appliquaient.

**FIGURE 2. État de santé du client**



## Résumé

Dans l'ensemble, les résultats de l'Analyse 2021 de la pratique IA représentent fidèlement l'exercice des LPN/VN débutants aux É.-U.; ils favorisent donc l'utilisation aux É.-U. du NCLEX pour prendre les décisions sur l'autorisation d'exercer/l'immatriculation. Analyse 2021 de la pratique IA : Le lien de l'examen NCLEX-PN à la Pratique est [maintenant offert](#).

Le bulletin NCLEX® Nouvelle Génération est publié par le **National Council of State Boards of Nursing (NCSBN)**

Pour en savoir plus sur le projet NGN, consulter la section [Ressources du NCLEX Nouvelle génération](#) du site Web NCSBN.



**NCSBN**  
Leading Regulatory Excellence

111 E. Wacker Drive, Suite 2900  
Chicago, IL 60601-4277 (États-Unis)

Téléphone : (312) 525-3600 Appels  
internationaux : +1 (312) 525-3600

Site Web : [www.ncsbn.org](http://www.ncsbn.org)

*NCSBN donne les moyens d'agir aux organismes de réglementation des soins infirmiers et les épaula dans leur mission de protéger le public.*



**JOINDRE  
NOTRE LISTE  
DE DIFFUSION**